

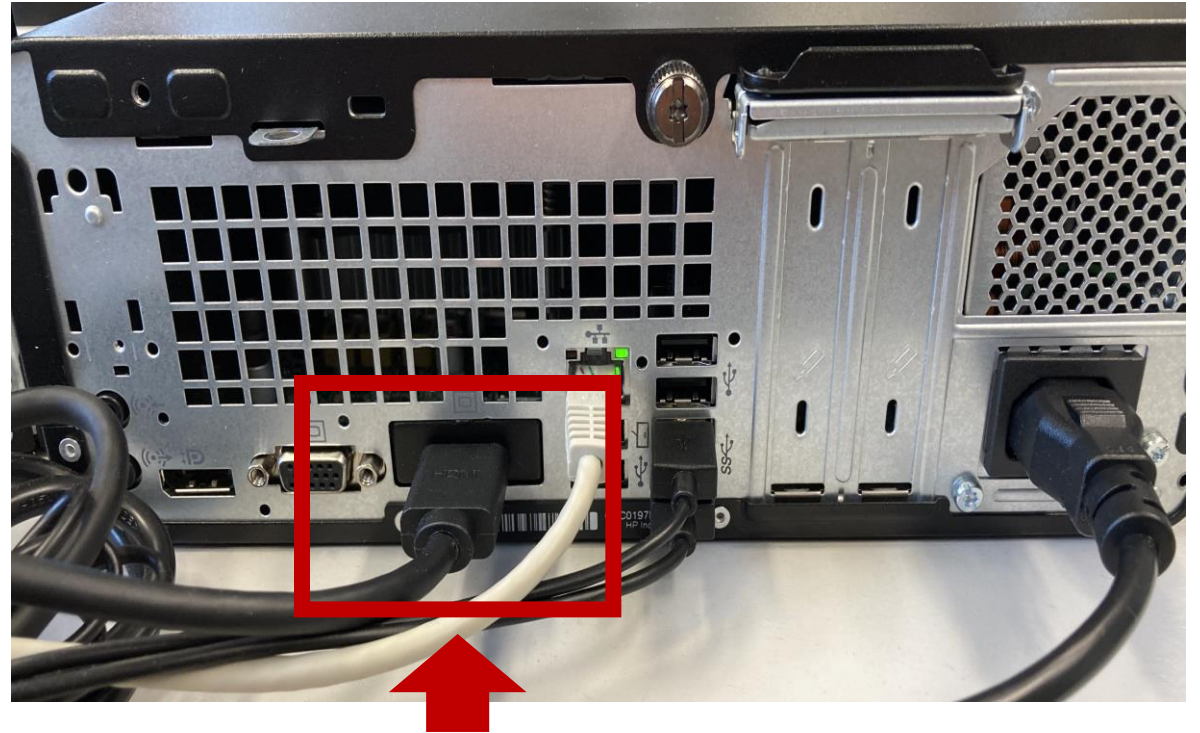
UTILIZAÇÃO DE COMPUTADOR EM SALA

VIDEOCONFERÊNCIA

- 16 salas – Azurém e Gualtar
- Computador fixo, câmara, mesa digitalizadora, púlpito c/ headset
- Apoio: em definição



1 UTILIZAR A PROJEÇÃO
DO COMPUTADOR
PESSOAL



2 LIGAR O COMPUTADOR

O computador inicia uma sessão controlada com um software de quiosque (SEB). Pode:

- usar o software instalado: Office, SPSS;
- navegar na web;
- Realizar videoconferência: Collaborate, Zoom.



3 LIGAR O PÚLPITO



4 TROUBLESHOOTING

Tem imagem no monitor do computador e não na projeção: Verificar cabo HDMI na parte traseira do computador

O computador não reconhece a câmera: Verificar o cabo da câmera, e/ ou desligar e ligar o computador

Não há som do microfone na sala e o aluno a distância não recebe som: Verificar se o púlpito está ligado (botão na base do púlpito)

5 DESLIGAR O COMPUTADOR



“The hybrid flexible, or HyFlex, course format is an instructional approach that combines face-to-face (F2F) and online learning;”

<https://idea.uminho.pt/pt/ideadigital/entradas/Paginas/entrada23.aspx>

<https://www.gvsu.edu/elearn/help/tips-for-teaching-hyflex-and-staggered-hybrid-courses-137.htm>

<https://library.educause.edu/resources/2020/7/7-things-you-should-know-about-the-hyflex-course-model>

<https://www.jenaecohn.net/2020/06/09/hybrid-hyflex-online-and-everything-in-between-course-models-at-a-glance/>

<https://www.chronicle.com/article/How-to-Engage-Students-in-a/249143>

<https://philonedtech.com/covid-19-planning-for-fall-2020-a-closer-look-at-hybrid-flexible-course-design/>

<http://teachingnaked.com/the-hyflex-flip-planning-for-courses-in-fall-2020/>

<https://edtechbooks.org/hyflex>